

PCE

# TWIST

Connection  
to the future

ВИЛКИ И РОЗЕТКИ НА СВЕРХНИЗКОЕ НАПРЯЖЕНИЕ



**IP67**

водонепроницаемые

**IP44**

брызгозащищенные



Розетки и вилки рассчитаны на рабочее напряжение до 50V.

Устройства на сверхнизкое напряжение применяются там, где конструктивно, и прежде всего, по причинам безопасности, невозможно использование устройств со стандартным рабочим напряжением.

## TWIST

Система TWIST обеспечивает быстрый и надежный монтаж-демонтаж разъемов.

Разъем поставляется в незафиксированном, готовом к монтажу состоянии, и легко открывается без инструмента. Для демонтажа нужно с помощью отвертки нажать на кнопку-фиксатор и повернуть верхнюю часть разъема относительно нижней против часовой стрелки.

Для монтажа совмещаются метки „ OPEN “ на обеих частях разъема и проворачиваются по часовой стрелке до щелчка.

## TWIST-кабельный зажим

Кабельный цанговый зажим обеспечивает надежную, равномерную со всех сторон, фиксацию кабеля с защитой от самопроизвольного раскручивания.

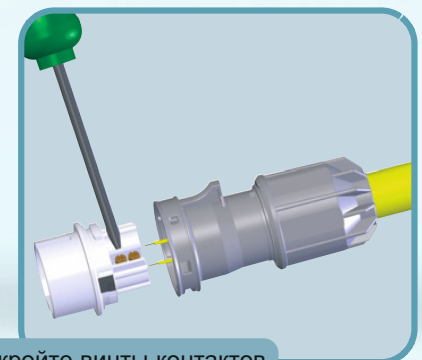
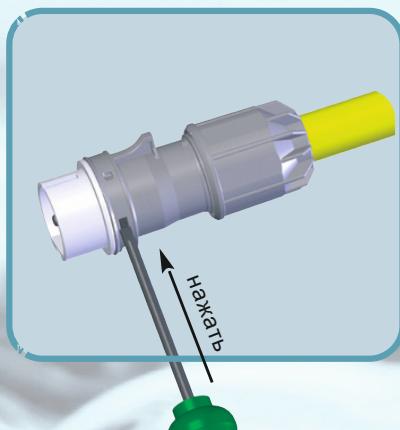
А также надежно защищает от пыли и влаги со степенью защиты IP67 даже в кабельных разъемах IP44. Цанговый зажим выполнен несъемным во избежание его утери.

### Версии :

16A и 32A  
 IP44 и IP67  
 Вилки, розетки  
 фланцевые розетки

2р и 3р  
 24V и 42V  
 DC, 50/60Hz, 100 до 500 Hz

демонтаж

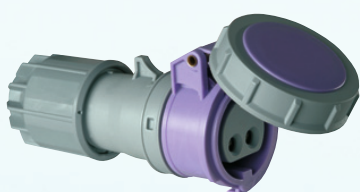


Cat.No.	Cat.No.	Cat.No.	Cat.No.	Cat.No.	Cat.No.	Cat.No.
<b>24V~</b> 50/60Hz without Minor key	<b>42V~</b> 50/60Hz 12h	<b>24/42V~</b> 100-200Hz 4h	<b>24/42V~</b> 300Hz 2h	<b>24/42V~</b> 400Hz 3h	<b>24/42V~</b> 401-500Hz 11h	<b>24/42V=</b> DC 10h

### „Twist“ Розетки кабельные

- Никелированные контакты
- Винтовые клеммы
- Система TWIST
- TWIST-кабельный зажим
- Материал корпуса: полиамид

IP67

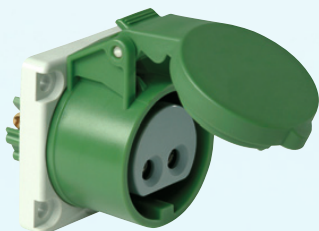


Amps	Poles	24V~	42V~	24/42V~	24/42V~	24/42V~	24/42V~	24/42V=
16	3	2622 2632	2822-12 2832-12	2822-4 2832-4	2822-2 2832-2	2822-3 2832-3	2822-11 2832-11	2822-10 2832-10
32	2	2722	2922-12	2922-4	2922-2	2922-3	2922-11	2922-10
32	3	2732	2932-12	2932-4	2932-2	2932-3	2932-11	2932-10

### „Twist“ Фланцевые розетки

- Никелированные контакты
- Винтовые клеммы
- Фланец: 60x54
- Фиксируемый центр: 44x44
- Возможна установка в кабель-канал
- Материал корпуса: полиамид

IP44



Amps	Poles	24V~	42V~	24/42V~	24/42V~	24/42V~	24/42V~	24/42V=
16	2	362ft9	382-12ft9	382-4ft9	382-2ft9	382-3ft9	382-11ft9	382-10ft9
16	3	363ft9	383-12ft9	383-4ft9	383-2ft9	383-3ft9	383-11ft9	383-10ft9
32	2	372ft9	392-12ft9	392-4ft9	392-2ft9	392-3ft9	392-11ft9	392-10ft9
32	3	373ft9	393-12ft9	393-4ft9	393-2ft9	393-3ft9	393-11ft9	393-10ft9

### „Twist“ Фланцевые розетки

- Никелированные контакты
- Винтовые клеммы
- Фланец: 60x54
- Фиксируемый центр: 44x44
- Возможна установка в кабель-канал
- Материал корпуса: полиамид

IP67



Amps	Poles	24V~	42V~	24/42V~	24/42V~	24/42V~	24/42V~	24/42V=
16	2	3622ft9	3822-12ft9	3822-4ft9	3822-2ft9	3822-3ft9	3822-11ft9	3822-10ft9
16	3	3632ft9	3832-12ft9	3832-4ft9	3832-2ft9	3832-3ft9	3832-11ft9	3832-10ft9
32	2	3722ft9	3922-12ft9	3922-4ft9	3922-2ft9	3922-3ft9	3922-11ft9	3922-10ft9
32	3	3732ft9	3932-12ft9	3932-4ft9	3932-2ft9	3932-3ft9	3932-11ft9	3932-10ft9

Amperes	Poles	Cat.No.	Cat.No.	Cat.No.	Cat.No.	Cat.No.	Cat.No.	Cat.No.
		24V~ 50/60Hz without Minor key	42V~ 50/60Hz 12h	24/42V~ 100-200Hz 4h	24/42V~ 300Hz 2h	24/42V~ 400Hz 3h	24/42V~ 401-500Hz 11h	24/42V= DC 10h

### „Twist“ Вилки кабельные

- Никелированные контакты
- Винтовые клеммы
- Система TWIST
- TWIST-кабельный зажим
- Материал корпуса: полиамид

IP44

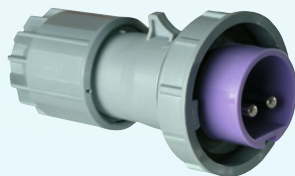


16	2	062	082-12	082-4	082-2	082-3	082-11	082-10
16	3	063	083-12	083-4	083-2	083-3	083-11	083-10
32	2	072	092-12	092-4	092-2	092-3	092-11	092-10
32	3	073	093-12	093-4	093-2	093-3	093-11	093-10

### „Twist“ Вилки кабельные

- Никелированные контакты
- Винтовые клеммы
- Система TWIST
- TWIST-кабельный зажим
- Материал корпуса: полиамид

IP67



16	2	0622	0822-12	0822-4	0822-2	0822-3	0822-11	0822-10
16	3	0632	0832-12	0832-4	0832-2	0832-3	0832-11	0832-10
32	2	0722	0922-12	0922-4	0922-2	0922-3	0922-11	0922-10
32	3	0732	0932-12	0932-4	0932-2	0932-3	0932-11	0932-10

### „Twist“ Розетки кабельные

- Никелированные контакты
- Винтовые клеммы
- Шарнирная крышка
- Система TWIST
- TWIST-кабельный зажим
- Материал корпуса: полиамид

IP44



16	2	262	282-12	282-4	282-2	282-3	282-11	282-10
16	3	263	283-12	283-4	283-2	283-3	283-11	283-10
32	2	272	292-12	292-4	292-2	292-3	292-11	292-10
32	3	273	293-12	293-4	293-2	293-3	293-11	293-10

**PCE**



**PC ELECTRIC Ges.m.b.H.**

A-4973 St. Martin/Innkreis  
Diesseits 145  
AUSTRIA - EUROPE