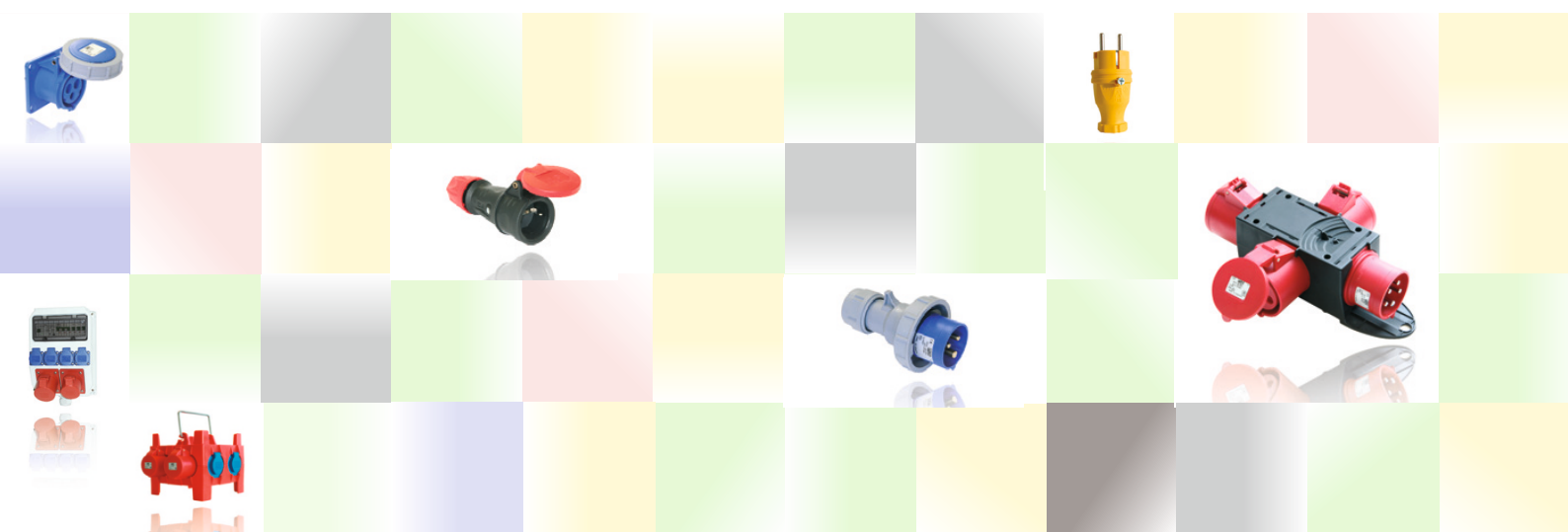


PCE

Connection
to the future



Промышленные вилки и розетки

Cat.No.	Cat.No.	Cat.No.	Cat.No.	Cat.No.
110V~ 50/60Hz 4h	230V~ 50/60Hz 3p=6h 4p+5p=9h	400V~ 50/60Hz 3p=9h 4p+5p=6h	500V~ 50/60Hz 7h	>50-500V~ 100-300Hz 10h

„Twist“ Вилки кабельные

- Винтовые клеммы
- Система TWIST (стр.7)
- TWIST-кабельный зажим (стр.7)
- Материал корпуса: полиамид IP44



Ampere	Poles	110V~	230V~	400V~	500V~	>50-500V~
16	3	013-4	013-6	013-9	013-7	013-10
16	4	014-4	014-9	014-6	014-7	014-10
16	5	015-4	015-9	015-6	015-7	015-10
32	3	023-4	023-6	023-9	023-7	023-10
32	4	024-4	024-9	024-6	024-7	024-10
32	5	025-4	025-9	025-6	025-7	025-10

„Turbo Twist“ Вилки кабельные

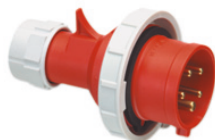
- Безвинтовые клеммы “ТТ” (стр.7)
- Система TWIST (стр.7)
- TWIST-кабельный зажим (стр.7)
- Материал корпуса: полиамид IP44



Ampere	Poles	110V~	230V~	400V~	500V~	>50-500V~
16	3	013-4TT	013-6TT	013-9TT	013-7TT	013-10TT
16	4	014-4TT	014-9TT	014-6TT	014-7TT	014-10TT
16	5	015-4TT	015-9TT	015-6TT	015-7TT	015-10TT
32	3	023-4TT	023-6TT	023-9TT	023-7TT	023-10TT
32	4	024-4TT	024-9TT	024-6TT	024-7TT	024-10TT
32	5	025-4TT	025-9TT	025-6TT	025-7TT	025-10TT

„Twist“ Вилки кабельные

- Винтовые клеммы
- Система TWIST (стр.7)
- TWIST-кабельный зажим (стр.7)
- Материал корпуса: полиамид IP67



Ampere	Poles	110V~	230V~	400V~	500V~	>50-500V~
16	3	0132-4	0132-6	0132-9	0132-7	0132-10
16	4	0142-4	0142-9	0142-6	0142-7	0142-10
16	5	0152-4	0152-9	0152-6	0152-7	0152-10
32	3	0232-4	0232-6	0232-9	0232-7	0232-10
32	4	0242-4	0242-9	0242-6	0242-7	0242-10
32	5	0252-4	0252-9	0252-6	0252-7	0252-10

„Turbo Twist“ Вилки кабельные

- Безвинтовые клеммы “ТТ” (стр.7)
- Система TWIST (стр.7)
- TWIST-кабельный зажим (стр.7)
- Материал корпуса: полиамид IP67



Ampere	Poles	110V~	230V~	400V~	500V~	>50-500V~
16	3	0132-4TT	0132-6TT	0132-9TT	0132-7TT	0132-10TT
16	4	0142-4TT	0142-9TT	0142-6TT	0142-7TT	0142-10TT
16	5	0152-4TT	0152-9TT	0152-6TT	0152-7TT	0152-10TT
32	3	0232-4TT	0232-6TT	0232-9TT	0232-7TT	0232-10TT
32	4	0242-4TT	0242-9TT	0242-6TT	0242-7TT	0242-10TT
32	5	0252-4TT	0252-9TT	0252-6TT	0252-7TT	0252-10TT

„Power Twist“ Вилки кабельные

- Рамочные клеммы (стр.7)
- Никелированные контакты
- Пилот-контакт
- TWIST-кабельный зажим (стр.7)
- Материал корпуса: полиамид
- Защитные крышки см. на стр.9 IP66/67



Ampere	Poles	110V~	230V~	400V~	500V~	>50-500V~
63	3	033-4	033-6	033-9	033-7	033-10
63	4	034-4	034-9	034-6	034-7	034-10
63	5	035-4	035-9	035-6	035-7	035-10
125	3	043-4	043-6	043-9	043-7	043-10
125	4	044-4	044-9	044-6	044-7	044-10
125	5	045-4	045-9	045-6	045-7	045-10

Вилки кабельные

- Винтовые клеммы IP44



Ampere	Poles	110V~	230V~	400V~	500V~	>50-500V~
16	5				8015-6	короткий кабельный вывод

„Turbo Twist“ Вилки кабельные

- Безвинтовые клеммы “ТТ” (стр.7)
- Система TWIST (стр.7)
- TWIST-кабельный зажим (стр.7)
- Материал корпуса: полиамид IP44 (IP67 по запросу)



Ampere	Poles	110V~	230V~	400V~	500V~	>50-500V~
16	3	8013-4TT	8013-6TT	8013-9TT	8013-7TT	8013-10TT
16	4	8014-4TT	8014-9TT	8014-6TT	8014-7TT	8014-10TT

Вилки для монтажа на поверхность

- Винтовые клеммы
- Возможность подключения кабеля, сверху или сзади
- Нейлоновая заглушка M25
- Материал корпуса: полиамид IP44



Ampere	Poles	110V~	230V~	400V~	500V~	>50-500V~
16	3	513-4	513-6	513-9	513-7	513-10
16	4	514-4	514-9	514-6	514-7	514-10
16	5	515-4	515-9	515-6	515-7	515-10
32	3	523-4	523-6	523-9	523-7	523-10
32	4	524-4	524-9	524-6	524-7	524-10
32	5	525-4	525-9	525-6	525-7	525-10

Cat.No. Cat.No. Cat.No. Cat.No. Cat.No.

110V~
50/60Hz
4h

230V~
50/60Hz
3p=6h
4p+5p=9h

400V~
50/60Hz
3p=9h
4p+5p=6h

500V~
50/60Hz
7h

>50-500V~
100-300Hz
10h

PCE

Ampere
Poles

16	3	9513-4	9513-6	9513-9	9513-7	9513-10
16		9514-4	9514-9	9514-6	9514-7	9514-10
16	5	9515-4	9515-9	9515-6	9515-7	9515-10
32	3	9523-4	9523-6	9523-9	9523-7	9523-10
32	4	9524-4	9524-9	9524-6	9524-7	9524-10
32	5	9525-4	9525-9	9525-6	9525-7	9525-10

Вилки для монтажа на поверхность

- Винтовые клеммы
- Возможность подключения кабеля сверху, снизу или сзади
- Нейлоновая заглушка M25
- Материал корпуса: полиамид

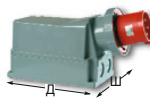


„Power Twist“ Вилки для монтажа на поверхность

- Рамочные клеммы (стр.7)
- Никелированные контакты
- Пилот-контакт
- Возможность подключения кабеля сверху, сзади или снизу
- Возможен поворот корпуса на 180°
- С заглушкой
- Материал корпуса: полиамид
- Защитные крышки см. на стр.9



POWER TWIST



63	3	Стандартный размер ВхДхШ = 170x118x175: 1xM40, 2xM32				
63	4	533-4	533-6	533-9	533-7	533-10
63	5	534-4	534-9	534-6	534-7	534-10
		535-4	535-9	535-6	535-7	535-10
125	3	Стандартный размер ВхДхШ = 209x260x160: 1xø50, 2xø40				
125	4	543-4	543-6	543-9	543-7	543-10
125	5	544-4	544-9	544-6	544-7	544-10
		545-4	545-9	545-6	545-7	545-10

Вилки фланцевые

- Винтовые клеммы
- Фланец: 70x70
- Фиксируемый центр: 56x56
- Материал корпуса: полиамид



16	3	613-4	613-6	613-9	613-7	613-10
16	4	614-4	614-9	614-6	614-7	614-10
16	5	615-4	615-9	615-6	615-7	615-10
32	3	623-4	623-6	623-9	623-7	623-10
32	4	624-4	624-9	624-6	624-7	624-10
32	5	625-4	625-9	625-6	625-7	625-10

„Power Twist“ Вилки фланцевые

- Рамочные клеммы (стр.7)
- Никелированные контакты
- Пилот-контакт
- Материал корпуса: полиамид
- Защитные крышки см. на стр.9

POWER TWIST



63	3	фланец: 100x100, фиксируемый центр: 80x80				
63	4	633-4	633-6	633-9	633-7	633-10
63	5	634-4	634-9	634-6	634-7	634-10
		635-4	635-9	635-6	635-7	635-10
125	3	фланец: 120x120, фиксируемый центр: 100x100				
125	4	643-4	643-6	643-9	643-7	643-10
125	5	644-4	644-9	644-6	644-7	644-10
		645-4	645-9	645-6	645-7	645-10

«Twist» Вилки фланцевые угловые

- Винтовые контакты.
- Система «Twist (стр.7)
- Материал корпуса: полиамид



16	3	77713-4	77713-6	77713-9	77713-7	77713-10
16	4	77714-4	77714-9	77714-6	77714-7	77714-10
16	5	77715-4	77715-9	77715-6	77715-7	77715-10
32	3	77723-4	77723-6	77723-9	77723-7	77723-10
32	4	77724-4	77724-9	77724-6	77724-7	77724-10
32	5	77725-4	77725-9	77725-6	77725-7	77725-10

„Power Twist“ Вилки фланцевые угловые

- Угол наклона 15°
- Рамочные клеммы (стр.7)
- Никелированные контакты
- Пилот-контакт
- Материал корпуса: полиамид
- Защитные крышки см. на стр.9

POWER TWIST



63	3	фланец: 112x110, фиксируемый центр: 88x80				
63	4	733-4	733-6	733-9	733-7	733-10
63	5	734-4	734-9	734-6	734-7	734-10
		735-4	735-9	735-6	735-7	735-10
125	3	фланец: 130x120, фиксируемый центр: 108x100				
125	4	743-4	743-6	743-9	743-7	743-10
125	5	744-4	744-9	744-6	744-7	744-10
		745-4	745-9	745-6	745-7	745-10

„Twist“ Фазиинвертор

- Винтовые клеммы
- Никелированные контакты
- Система TWIST (стр.7)
- TWIST-кабельный зажим (стр.7)
- Материал корпуса: полиамид



16	4		7014-9	7014-6	IP44
16	4		70142-9	70142-6	IP67
16	5			7015-6	IP44
16	5			70152-6	IP67
32	4		7014-9	7024-6	IP44
32	4		70142-9	70242-6	IP67
32	5			7025-6	IP44
32	5			70252-6	IP67

Cat.No.	Cat.No.	Cat.No.	Cat.No.	Cat.No.
110V~ 50/60Hz 4h	230V~ 50/60Hz 3p=6h 4p+5p=9h	400V~ 50/60Hz 3p=9h 4p+5p=6h	500V~ 50/60Hz 7h	>50-500V~ 100-300Hz 10h

„Twist“ Розетки кабельные

- Винтовые клеммы
- Шарнирная крышка с упором для пальца
- Система TWIST (стр.7)
- TWIST-кабельный зажим (стр.7)
- Материал корпуса: полиамид IP44



Ampere

Poles

16	3	213-4	213-6	213-9	213-7	213-10
16	4	214-4	214-9	214-6	214-7	214-10
16	5	215-4	215-9	215-6	215-7	215-10
32	3	223-4	223-6	223-9	223-7	223-10
32	4	224-4	224-9	224-6	224-7	224-10
32	5	225-4	225-9	225-6	225-7	225-10

„Turbo Twist“ Розетки кабельные

- Безвинтовые клеммы “ТТ” (стр.7)
- Шарнирная крышка с упором для пальца
- Система TWIST (стр.7)
- TWIST-кабельный зажим (стр.7)
- Материал корпуса: полиамид IP44



16	3	213-4TT	213-6TT	213-9TT	213-7TT	213-10TT
16	4	214-4TT	214-9TT	214-6TT	214-7TT	214-10TT
16	5	215-4TT	215-9TT	215-6TT	215-7TT	215-10TT
32	3	223-4TT	223-6TT	223-9TT	223-7TT	223-10TT
32	4	224-4TT	224-9TT	224-6TT	224-7TT	224-10TT
32	5	225-4TT	225-9TT	225-6TT	225-7TT	225-10TT

„Twist“ Розетки кабельные

- Винтовые клеммы
- Шарнирная крышка
- Система TWIST (стр.7)
- TWIST-кабельный зажим (стр.7)
- Материал корпуса: полиамид IP67



16	3	2132-4	2132-6	2132-9	2132-7	2132-10
16	4	2142-4	2142-9	2142-6	2142-7	2142-10
16	5	2152-4	2152-9	2152-6	2152-7	2152-10
32	3	2232-4	2232-6	2232-9	2232-7	2232-10
32	4	2242-4	2242-9	2242-6	2242-7	2242-10
32	5	2252-4	2252-9	2252-6	2252-7	2252-10

„Turbo Twist“ Розетки кабельные

- Безвинтовые клеммы “ТТ” (стр.7)
- Шарнирная крышка
- Система TWIST (стр.7)
- TWIST-кабельный зажим (стр.7)
- Материал корпуса: полиамид IP67



16	3	2132-4TT	2132-6TT	2132-9TT	2132-7TT	2132-10TT
16	4	2142-4TT	2142-9TT	2142-6TT	2142-7TT	2142-10TT
16	5	2152-4TT	2152-9TT	2152-6TT	2152-7TT	2152-10TT
32	3	2232-4TT	2232-6TT	2232-9TT	2232-7TT	2232-10TT
32	4	2242-4TT	2242-9TT	2242-6TT	2242-7TT	2242-10TT
32	5	2252-4TT	2252-9TT	2252-6TT	2252-7TT	2252-10TT

„Power Twist“ Розетки кабельные

- Рамочные клеммы (стр.7)
- Никелированные контакты
- Ламельная пружина (стр.7)
- Шарнирная крышка
- TWIST-кабельный зажим (стр.7)
- Материал корпуса: полиамид
- Для заказа изделия с пилот-контактом используйте дополнительную цифру в коде “5”, например 2335-6



63	3	233-4	233-6	233-9	233-7	233-10
63	4	234-4	234-9	234-6	234-7	234-10
63	5	235-4	235-9	235-6	235-7	235-10
125	3	243-4	243-6	243-9	243-7	243-10
125	4	244-4	244-9	244-6	244-7	244-10
125	5	245-4	245-9	245-6	245-7	245-10

Розетки для монтажа на поверхность

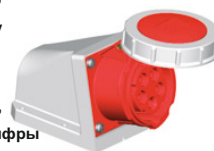
- Винтовые клеммы
- Доступно с безвинтовыми клеммами “ТТ”
- Возможность подключения кабеля сверху или сзади
- Нейлоновая заглушка M25
- Материал корпуса: полиамид
- Для заказа изделия с безвинтовыми клеммами “ТТ” нужно добавить в код изделия после последней цифры буквы “ТТ”, например 125-6ТТ



16	3	113-4	113-6	113-9	113-7	113-10
16	4	114-4	114-9	114-6	114-7	114-10
16	5	115-4	115-9	115-6	115-7	115-10
32	3	123-4	123-6	123-9	123-7	123-10
32	4	124-4	124-9	124-6	124-7	124-10
32	5	125-4	125-9	125-6	125-7	125-10

Розетки для монтажа на поверхность

- Винтовые клеммы
- Доступно с безвинтовыми клеммами “ТТ”
- Возможность подключения кабеля сверху или сзади (стр.6)
- Нейлоновая заглушка M25
- Материал корпуса: полиамид
- Для заказа изделия с безвинтовыми клеммами “ТТ” нужно добавить в код изделия после последней цифры буквы “ТТ”, например 125-6ТТ



16	3	1132-4	1132-6	1132-9	1132-7	1132-10
16	4	1142-4	1142-9	1142-6	1142-7	1142-10
16	5	1152-4	1152-9	1152-6	1152-7	1152-10
32	3	1232-4	1232-6	1232-9	1232-7	1232-10
32	4	1242-4	1242-9	1242-6	1242-7	1242-10
32	5	1252-4	1252-9	1252-6	1252-7	1252-10

Cat.No. Cat.No. Cat.No. Cat.No. Cat.No.

110V~
50/60Hz
4h

230V~
50/60Hz
3p=6h
4p+5p=9h

400V~
50/60Hz
3p=9h
4p+5p=6h

500V~
50/60Hz
7h

>50-500V~
100-300Hz
10h

PCE

Ampere
Poles

63	3	Стандартный размер 133-4	133-6	ВхШхД= 170x118x172: 1xM40, 2xM32 133-9	133-7	133-10
63	4	134-4	134-9	134-6	134-7	134-10
63	5	135-4	135-9	135-6	135-7	135-10
125	3	Стандартный размер 143-4	143-6	ВхШхД = 205x162x262: 1xø50, 2xø40 143-9	143-7	143-10
125	4	144-4	144-9	144-6	144-7	144-10
125	5	145-4	145-9	145-6	145-7	145-10

„Power Twist“ Розетки для монтажа на поверхность

- Никелированные контакты
 - Рамочные клеммы (стр.7)
 - Ламельная пружина (стр.7)
 - Возможность подключение кабеля сверху, сзади или снизу
 - Возможен поворот корпуса на 180°
 - С заглушкой
 - Материал корпуса: полиамид
- Для заказа изделия с пилот-контактом используйте дополнительную цифру в коде "5", например 1335-6
IP66/67



ВхШхД = 205 x160x262

16	3		9213-6			
16	4		9214-9	9214-6		
16	5			9215-6		
32	3		9223-6			
32	4		9224-9	9224-6		
32	5			9225-6		

Розетки для монтажа на поверхность "COMBO"

- Встроенная розетка SCHUKO
 - Винтовые клеммы до 10mm²
 - Возможность подключения кабеля сверху, сзади или снизу
 - Нейлоновая заглушка M25
 - Материал корпуса: полиамид
 - В модификации на 32А розетка SCHUKO защищена предохранителем на 10А
- IP44



16	3	313-4f7	313-6f7	313-9f7	313-7f7	313-10f7
16	4	314-4f7	314-9f7	314-6f7	314-7f7	314-10f7
16	5	315-4f7	315-9f7	315-6f7	315-7f7	315-10f7
32	3	323-4f7	323-6f7	323-9f7	323-7f7	323-10f7
32	4	324-4f7	324-9f7	324-6f7	324-7f7	324-10f7
32	5	325-4f7	325-9f7	325-6f7	325-7f7	325-10f7

Розетки фланцевые

- Винтовые клеммы
 - Фланец:75x75
 - Фиксируемый центр:60x60
 - Другие размеры фланца по запросу
 - Возможна установка в кабель-канал
 - Материал корпуса: полиамид
- IP44



16	3	313-4TTf7	313-6TTf7	313-9TTf7	313-7TTf7	313-10TTf7
16	4	314-4TTf7	314-9TTf7	314-6TTf7	314-7TTf7	314-10TTf7
16	5	315-4TTf7	315-9TTf7	315-6TTf7	315-7TTf7	315-10TTf7
32	3	323-4TTf7	323-6TTf7	323-9TTf7	323-7TTf7	323-10TTf7
32	4	324-4TTf7	324-9TTf7	324-6TTf7	324-7TTf7	324-10TTf7
32	5	325-4TTf7	325-9TTf7	325-6TTf7	325-7TTf7	325-10TTf7

„Turbo Twist“ Розетки фланцевые

- Безвинтовые клеммы "ТТ" (стр.7)
 - Фланец:75x75
 - Фиксируемый центр:60x60
 - Другие размеры фланца по запросу
 - Возможна установка в кабель-канал
 - Материал корпуса: полиамид
- IP44



16	3	3132-4	3132-6	3132-9	3132-7	3132-10
16	4	3142-4	3142-9	3142-6	3142-7	3142-10
16	5	3152-4	3152-9	3152-6	3152-7	3152-10
32	3	3232-4	3232-6	3232-9	3232-7	3232-10
32	4	3242-4	3242-9	3242-6	3242-7	3242-10
32	5	3252-4	3252-9	3252-6	3252-7	3252-10

Розетки фланцевые

- Винтовые клеммы
 - Фланец:75x75
 - Фиксируемый центр:60x60
 - Другие размеры фланца по запросу
 - Возможна установка в кабель-канал
 - Материал корпуса: полиамид
- IP67



16	3	3132-4TT	3132-6TT	3132-9TT	3132-7TT	3132-10TT
16	4	3142-4TT	3142-9TT	3142-6TT	3142-7TT	3142-10TT
16	5	3152-4TT	3152-9TT	3152-6TT	3152-7TT	3152-10TT
32	3	3232-4TT	3232-6TT	3232-9TT	3232-7TT	3232-10TT
32	4	3242-4TT	3242-9TT	3242-6TT	3242-7TT	3242-10TT
32	5	3252-4TT	3252-9TT	3252-6TT	3252-7TT	3252-10TT

„Turbo Twist“ Розетки фланцевые

- Безвинтовые клеммы "ТТ" (стр.7)
 - Фланец:75x75
 - Фиксируемый центр:60x60
 - Другие размеры фланца по запросу
 - Возможна установка в кабель-канал
 - Материал корпуса: полиамид
- IP67



63	3	фланец: 100x100, фиксируемый центр: 80x80 333-4	333-6	333-9	333-7	333-10
63	4	334-4	334-9	334-6	334-7	334-10
63	5	335-4	335-9	335-6	335-7	335-10
125	3	фланец: 120x120, фиксируемый центр :100x100 343-4	343-6	343-9	343-7	343-10
125	4	344-4	344-9	344-6	344-7	344-10
125	5	345-4	345-9	345-6	345-7	345-10

„Power Twist“ Розетки фланцевые

- Рамочные клеммы (стр.7)
 - Никелированные контакты
 - Ламельная пружина (стр.7)
 - Возможна установка в кабель-канал
 - Материал корпуса: полиамид
- Для заказа изделия с пилот-контактом используйте дополнительную цифру в коде "5", например 3335-6
IP66/67



POWER TWIST

Cat.No.	Cat.No.	Cat.No.	Cat.No.	Cat.No.
110V~ 50/60Hz 4h	230V~ 50/60Hz 3p=6h 4p+5p=9h	400V~ 50/60Hz 3p=9h 4p+5p=6h	500V~ 50/60Hz 7h	>50-500V~ 100-300Hz 10h

Розетки фланцевые наклонные

- Угол наклона 20°
- Винтовые клеммы
- Фланец:85x70 (16A3p+4p)
- Фланец:97x80 (16A 5p)
- Фиксируемый центр:65x50(16A3p+4p)
- Фиксируемый центр:60x73(16A 5p)
- Другие размеры фланца по запросу
- Возможна установка в кабель-канал
- Материал корпуса: полиамид



Ampere	Poles	110V~	230V~	400V~	500V~	>50-500V~
16	3	413-4	413-6	413-9	413-7	413-10
16	4	414-4	414-9	414-6	414-7	414-10
16	5	415-4	415-9	415-6	415-7	415-10
32	3	423-4	423-6	423-9	423-7	423-10
32	4	424-4	424-9	424-6	424-7	424-10
32	5	425-4	425-9	425-6	425-7	425-10

„Turbo Twist“ Розетки фланцевые наклонные

- Угол наклона 20°
- Безвинтовые клеммы “ТТ” (стр.7)
- Фланец:85x70 (16A3p+4p)
- Фланец:97x80 (16A 5p)
- Фиксируемый центр:65x50(16A3p+4p)
- Фиксируемый центр:60x73(16A 5p)
- Другие размеры фланца по запросу
- Возможна установка в кабель-канал
- Материал корпуса: полиамид



Ampere	Poles	110V~	230V~	400V~	500V~	>50-500V~
16	3	413-4TT	413-6TT	413-9TT	413-7TT	413-10TT
16	4	414-4TT	414-9TT	414-6TT	414-7TT	414-10TT
16	5	415-4TT	415-9TT	415-6TT	415-7TT	415-10TT
32	3	423-4TT	423-6TT	423-9TT	423-7TT	423-10TT
32	4	424-4TT	424-9TT	424-6TT	424-7TT	424-10TT
32	5	425-4TT	425-9TT	425-6TT	425-7TT	425-10TT

Розетки фланцевые наклонные

- Угол наклона 20°
- Винтовые клеммы
- Фланец:85x70 (16A3p+4p)
- Фланец:97x80 (16A 5p)
- Фиксируемый центр:65x50(16A3p+4p)
- Фиксируемый центр:60x73(16A 5p)
- Другие размеры фланца по запросу
- Возможна установка в кабель-канал
- Материал корпуса: полиамид



Ampere	Poles	110V~	230V~	400V~	500V~	>50-500V~
16	3	4132-4f78	4132-6f78	4132-9f78	4132-7f78	4132-10f78
16	4	4142-4f78	4142-6f78	4142-9f78	4142-7f78	4142-10f78
16	5	4152-4f78	4152-9f78	4152-6f78	4152-7f78	4152-10f78
32	3	4232-4f78	4232-6f78	4232-9f78	4232-7f78	4232-10f78
32	4	4242-4f78	4242-9f78	4242-6f78	4242-7f78	4242-10f78
32	5	4252-4f78	4252-9f78	4252-6f78	4252-7f78	4252-10f78

“Power Twist” Розетки фланцевые наклонные

- Угол наклона 20°
- Винтовые клеммы
- Ламельная пружина (стр.7)
- Другие размеры фланца по запросу.
- Возможна установка в кабель-канал
- Материал корпуса: полиамид 6
- Для заказа изделия с пилот-контактом используйте дополнительную цифру в коде “5”, например 4435-6



Ampere	Poles	110V~	230V~	400V~	500V~	>50-500V~
63	3	433-4	433-6	433-9	433-7	433-10
63	4	434-4	434-9	434-6	434-7	434-10
63	5	435-4	435-9	435-6	435-7	435-10
125	3	443-4	443-6	443-9	443-7	443-10
125	4	444-4	444-9	444-6	444-7	444-10
125	5	445-4	445-9	445-6	445-7	445-10

Розетки серии Design

Все розетки серии Design доступны в следующих цветах: белый(стандарт), кремовый, светло-серый

NEW!

110V~	230V~	400V~	250V~
(CEE-розетка)	(CEE-розетка)	(CEE-розетка)	(розетка / DIN 49440)

Розетки фланцевые

- Возможен поворот рамки фланца на 180°
- Универсальная конструкция (Возможность изменения конструкции розетки с прямой на наклонную при повороте фланца)
- Возможна установка в кабель-канал
- Окно для маркировки и место для установки замка
- Никелированные контакты



Ampere	Poles	110V~	230V~	400V~	250V~
16	3	843-4v	843-6v	843-9v	8430v*
16	4	844-4v	844-9v	844-6v	
16	5	845-4v	845-9v	845-6v	
32	5	855-4v	855-9v	845-6v	



Розетка для установки на поверхность

- Возможен поворот рамки фланца на 180°
- Универсальная конструкция (Возможность изменения конструкции розетки с прямой на наклонную при повороте фланца)
- Ввод кабеля сверху или снизу
- Окно для маркировки и место для установки замка
- Никелированные контакты



Ampere	Poles	110V~	230V~	400V~	250V~
16	3	863-4v	863-6v	863-9v	8630v*
16	4	864-4v	864-9v	864-6v	
16	5	865-4v	865-9v	865-6v	
32	5	875-4v	875-9v	875-6v	

Розетка с установочной коробкой

- Возможен поворот рамки фланца на 180°
- Универсальная конструкция (Возможность изменения конструкции розетки с прямой на наклонную при повороте фланца)
- Ввод кабеля сверху, снизу или сбоку
- Окно для маркировки и место для установки замка
- Никелированные контакты



Ampere	Poles	110V~	230V~	400V~	250V~
16	3	883-4v	883-6v	883-9v	8830v*
16	4	884-4v	884-9v	884-6v	
16	5	885-4v	885-9v	885-6v	
32	5	895-4v	895-9v	895-6v	

<p>Вилка из твердой резины контактная вставка: полиамид IP44</p>	0511-s		<p>Вилка из твердой резины контактная вставка: твердая резина IP44</p>	0512-s	
<p>Розетка из твердой резины контактная вставка: полиамид IP20</p>	2510-s		<p>Розетка из твердой резины контактная вставка: твердая резина IP20</p>	2520-s	
<p>Розетка из твердой резины с откидной крышкой контактная вставка: полиамид IP44</p>	2511-s		<p>Розетка из твердой резины с шарнирной крышкой контактная вставка: твердая резина IP44</p>	2522-s	
<p>Вилка из твердой резины угловая контактная вставка: полиамид IP44</p>	05811-s		<p>Тройник из твердой резины с откидными крышками контактная вставка: полиамид IP44</p>	25311-s	

NEW!
TAURUS

<p>Вилка из твердой резины Twist- кабельный зажим IP44</p>	05622-s	
<p>Розетка из твердой резины с откидной крышкой Twist- кабельный зажим IP44</p>	25621-s	
<p>Розетка из твердой резины с шарнирной крышкой Twist- кабельный зажим IP44</p>	25622-s	

1. Система TWIST

Обеспечивает быстрый и надежный монтаж-демонтаж разъемов. Разъем поставляется в незафиксированном, готовом к монтажу состоянии. Легко открывается без инструмента. Демонтаж- с помощью отвертки нажать на кнопку-фиксатор. Повернуть верхнюю часть разъема относительно нижней против часовой стрелки. Монтажа- совмещаются метки "OPEN" на обеих частях разъема. и проворачиваются по часовой стрелке до щелчка.

2. TWIST-кабельный зажим

Кабельный цанговый зажим обеспечивает надежную, равномерную со всех сторон, фиксацию кабеля с защитой от самопроизвольного раскручивания. Надежно защищает от пыли и влаги(степень защиты Ip67на вводе кабеля).

3. Безвинтовые клеммы "TT" TURBO TWIST

Экономия времени монтажа. Открытые контакты, готовые к подключению. Повышенная устойчивость к вибрации. Фиксация жил кабеля одним нажатием пальца. Самоочищающиеся контакты, не требующие подтяжки. Возможность использования кабеля различного сечения: 16 А до 2,5мм кв. многожильные, до 4мм кв. одножильные 32 А: до 6,0мм кв. многожильные, до 10мм кв. одножильные. Прочная конструкция: для сложных условий эксплуатации, особая ударопрочность корпуса. Высокая устойчивость контакта к вытягивающему усилию. Ударо и виброустойчивые клеммные соединения. Гибкое подключение. Возможно использование многожильного провода без кабельных гильз и наконечников.

4. POWER TWIST

Для работы в экстремальных условиях. Исключительно прочная конструкция. Высокая термостойкость корпуса. Антикоррозийные контакты. Оптимален для эксплуатации в агрессивной окружающей среде: на химических заводах, в пищевой промышленности.

5. Ламельная пружина

Малое усилие для соединения и размыкания. Минимальное сопротивление контакта самоочищающаяся оптимальный контакт как минимум в 10 точек. Применяется в розетках на 63 и 125А в стандартной комплектации.

6. Рамочная клемма

Удобное подключение. Оптимальное, плотное зажатие контактов. Возможно подключение многожильного кабеля без дополнительных гильз и наконечников. В исполнении на 63А 2 винта на контакт, в исполнении на 125А 2 усиленных червячных винта на контакт.

Розетки фланцевые

Cat.No.

250V~
50/60Hz
flange
50 x 50

Розетки фланцевые (schuko)

Винтовые клеммы
Доступно в цвете:
желтый, красный, черный,
серый, белый

IP54



Ampere

Poles

16
16
16
16

3
3
3
3

подключение провода
сзади
защита от детей
подключение кабеля
сбоку
защита от детей

1050-0b
1050-0bc
1050-0bs
1050-0bsc

Protection
degree

IP54
IP54
IP54
IP54

синий
синий
синий
синий

Розетки фланцевые (schuko)

Винтовые клеммы
Доступно в цвете:
желтый, красный, черный,
серый, белый

IP54



16
16

3
3

подключение провода
сзади
защита от детей

105-0b
105-0bc

IP54
IP54

синий
синий

Многофункциональные тройники и Адаптеры

Ampere

Poles

Cat.No.

protection
degree

Многофункциональные тройники

Вход: 1 CEE-вилка 16A 3р 230V
Выход: 3 CEE-розетки 16A 3р 230V

- Возможно в исполнении с розетками Schuko
- Никелированные контакты
- Возможно в исполнении на 110V
- Степень защит IP44 и IP67



16
16

3
3

9432000
9432001

IP44
IP67

Многофункциональные тройники с кабельным зажимом

Вход: TWIST- кабельный зажим
Выход: 3 CEE-розетки 16A 3р 230V

- Никелированные контакты
- Возможно в исполнении на 110V
- Степень защит IP44 и IP67



16
16

3
3

9432006
9432007

IP44
IP67

Адаптеры

CEE вилка / розетка (DIN 49440)

Вход: 1 CEE- вилка 16A 3р 230V / 1 CEE- вилка 16A 5р 400V
Выход: 1 розетка Schuko 16A 250V

- Никелированные контакты
- Степень защит IP44



16

3

9433100

IP44

16

5

9433020

IP44

Адаптер

вилка (DIN 49440) / CEE- розетка

Вход: 1 вилка 16A 2р+E 250V (два стандарта)
Выход: 1 CEE-розетка 16A 3р 230V

- Никелированные контакты
- Степень защит IP44



16

3

9434100

IP20

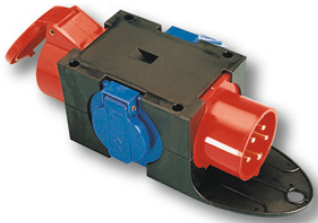
Компактные распределительные устройства серии ST. ANTON

Серия ST. ANTON

- Компактная конструкция
- Ударопрочный полиамид
- Возможность подвеса
- Готов к подключению
- IP44



Cat.No.	Вход:	Выход:
9430406	кабельный ввод M20 без кабеля	3 розетки стандарта Schuko 16A 250V с самозакрывающимися крышками
9430409	кабель 1,5m H07RN-F 3G1,5 вилка из резины 16A 230V	
9430429	кабель 1,5m cable H07RN-F 5G1,5 CEE-кабельная вилка 16A 5p 400V	
9430412	1 CEE- фланцевая вилка 16A 5p 400V	



Cat.No.	Вход:	Выход:
9430402	1 CEE- фланцевая вилка 16A 5p 400V	1 CEE- фланц. розетка 16A 5p 400V 2 розетки стандарта Schuko 16A 250V с самозакрывающимися крышками
9430452	1 CEE- фланцевый фазоинвертор 16A 5p 400V	
9430715	кабель 1,5m H07RN-F 5G1,5 CEE- кабельная вилка 16A 5p 400V	
9430719	кабель 1,5m H07RN-F 5G1,5 CEE- фланцевый фазоинвертор 16A 5p 400V	

NEW!

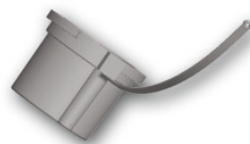
Компактные распределительные устройства серии ST. ANTON 4f

Вход:	Выход:	Cat.No.
Кабель 1,5m H07RN-F 5G4 CEE-кабельная вилка 32A 5p 6h 400V	3 CEE- розетки 32A 5p 6h 400V	9437113
1 CEE фланцевая вилка 32A 5p 6h 400V	3 CEE- розетки 32A 5p 6h 400V	9437413
Кабель 1,5m H07RN-F 5G4 CEE- кабельный фазоинвертор 400V	3 CEE- розетки 32A 5p 6h 400V	9437114
1 CEE- фланцевый фазоинвертор 32A 5p	3 CEE- розетки 32A 5p 6h 400V	9437454



Аксессуары „Power Twist“

Защитные крышки



ts7632g

Защитные крышки IP67 для вилок на 63A

ts1252g

Защитные крышки IP67 для вилок на 125A

Розетки с выключателем и блокировкой и блокировкой

Cat.No.	Cat.No.	Cat.No.	Cat.No.
110V~ 50/60Hz 4h	230V~ 50/60Hz 3p=6h 4p+5p=9h	400V~ 50/60Hz 3p=9h 4p+5p=6h	500V~ 50/60Hz 7h

Розетка с выключателем и блокировкой Серия Comrast панельного монтажа

- механическая блокировка
- винтовые клеммы
- материал корпуса: полиамид
- никелированные контакты
- IP44



Ampere

Poles

16	3	6013-4	6013-6	6013-9	6013-7
16	4	6014-4	6014-9	6014-6	6014-7
16	5	6015-4	6015-9	6015-6	6015-7
32	3	6023-4	6023-6	6023-9	6023-7
32	4	6024-4	6024-9	6024-6	6024-7
32	5	6025-4	6025-9	6025-6	6025-7

Розетка с выключателем и блокировкой Серия Comrast панельного монтажа

- механическая блокировка
- винтовые клеммы
- материал корпуса: полиамид
- никелированные контакты
- IP67



16	3	60132-4	60132-6	60132-9	60132-7
16	4	60142-4	60142-9	60142-6	60142-7
16	5	60152-4	60152-9	60152-6	60152-7
32	3	60232-4	60232-6	60232-9	60232-7
32	4	60242-4	60242-9	60242-6	60242-7
32	5	60252-4	60252-9	60252-6	60252-7

Розетка с выключателем и блокировкой Серия Comrast для монтажа на поверхность

- механическая блокировка
- винтовые клеммы
- материал корпуса: полиамид
- никелированные контакты
- IP44



16	3	6113-4	6113-6	6113-9	6113-7
16	4	6114-4	6114-9	6114-6	6114-7
16	5	6115-4	6115-9	6115-6	6115-7
32	3	6123-4	6123-6	6123-9	6123-7
32	4	6124-4	6124-9	6124-6	6124-7
32	5	6125-4	6125-9	6125-6	6125-7

Розетка с выключателем и блокировкой Серия Comrast для монтажа на поверхность

- механическая блокировка
- винтовые клеммы
- материал корпуса: полиамид
- никелированные контакты
- IP67



16	3	61132-4	61132-6	61132-9	61132-7
16	4	61142-4	61142-9	61142-6	61142-7
16	5	61152-4	61152-9	61152-6	61152-7
32	3	61232-4	61232-6	61232-9	61232-7
32	4	61242-4	61242-9	61242-6	61242-7
32	5	61252-4	61252-9	61252-6	61252-7

Розетка с выключателем и блокировкой для монтажа на поверхность

- Механическая блокировка
- Возможность подключения кабеля сверху или снизу
- Возможность установки 3xM25 кабельных вводов
- Материал корпуса: полиамид
- IP44



16	3	7513-4	7513-6	7513-9	7513-7
16	4	7514-4	7514-9	7514-6	7514-7
16	5	7515-4	7515-9	7515-6	7515-7
32	3	7523-4	7523-6	7523-9	7523-7
32	4	7524-4	7524-9	7524-6	7524-7
32	5	7525-4	7525-9	7525-6	7525-7

Розетка с выключателем и блокировкой для монтажа на поверхность

- Механическая блокировка
- Возможность подключения кабеля сверху или снизу
- Возможность установки 3xM25 кабельных вводов
- Материал корпуса: полиамид
- IP67



16	3	75132-4	75132-6	75132-9	75132-7
16	4	75142-4	75142-9	75142-6	75142-7
16	5	75152-4	75152-9	75152-6	75152-7
32	3	75232-4	75232-6	75232-9	75232-7
32	4	75242-4	75242-9	75242-6	75242-7
32	5	75252-4	75252-9	75252-6	75252-7

Розетка с выключателем и блокировкой для монтажа на поверхность

- Механическая блокировка
- Никелированные контакты
- Рамочные клеммы-Ламельная пружина (стр.6)
- Возможны подключения кабеля сверху, сзади или снизу
- Возможен поворот корпуса на 180°
- С заглушкой
- Материал корпуса: полиамид
- Для заказа изделия с пилот-контактом используйте дополнительную цифру в коде "5", например 1335-6 IP66/67



POWER TWIST

Стандартный размер ВxШxД = 310x162x240: 1xM40, 2xø40					
63	3	75332-4	75332-6	75332-9	75332-7
63	4	75342-4	75342-9	75342-6	75342-7
63	5	75352-4	75352-9	75352-6	75352-7

Распределительные устройства из пластика и твердой резины переносного и настенного монтажа

Серия LECH

Возможна установка 6 модулей
Защитное окно
Размеры: ВхШхГ=230х130х152
IP44 (по запросу IP67)



Серия MOLLN

Возможна установка 16 модулей
Защитное окно
Размеры: ВхШхГ=397х330х167
IP44 (по запросу IP67)



Серия SÖLL

Возможна установка 2х13 модулей
Защитное окно
Размеры: ВхШхГ=504х297х186
IP44 (по запросу IP67)



Серия ANIF

Возможна установка 10 модулей
Защитное окно
Размеры: ВхШхГ=320х222х140
IP44 (по запросу IP67)



Серия IMST переносное распределительное устройство

Удобный, устойчивый корпус
распределительного устройства
изготовлен из ударопрочного полиамида
Размер: ВхШхГ=200х197х197
Возможна установка до 8 розеток
Так же возможны другие варианты
комплектации с автоматч. выкл.
От 16А до 32А, розетки schuko
Готов к подключению
IP44



Серия IMST подвесное распределительное устройство

Удобный, подвесной корпус
распределительного устройства
изготовлен из ударопрочного полиамида
От 16А до 32А, розетки schuko
Возможна установка до 8 розеток
Так же возможны другие варианты
комплектации с автоматч. выкл.
Размер: ВхШхГ=200х197х197
Готов к подключению
IP44



Серия Pegasus

Новый промышленный дизайн,
Подвесное или переносное
распределительное устройство
изготовлено из ударопрочного полиамида
От 16А до 32А, розетки schuko
Возможна установка до 8 розеток schuko
или 4 СЕЕ-розетки
Так же возможны другие варианты
комплектации с автомат. выкл.
Размер: ВхШхГ=220х140х140
Готов к подключению
IP44



Серия M-SVE 3 и M-SVE 4

Прочный, легкий корпус распределительного устройства
изготовлен из ударопрочного пластика
Любая комплектация розеток до 125А
Выступающий борт корпуса защищает
розетки от удара при транспортировке
и эксплуатации
Устойчивая конструкция обеспечивает
установку распределительных устройств "один на один"
Возможна установка автомат. выкл. с защитными окнами
Размеры: M-SVE 3 ВхШхГ=340х400х350
M-SVE 4 ВхШхГ=340х560х350
IP44 (по запросу IP67)



Серия SPITZ

Серия RIED

Переносное распределительное устройство из
твердой резины.
Откидная крышка фиксируется двумя
застежками из нержавеющей стали
(SPITZ) или одной (RIED)
Возможна установка автомат. выкл., УЗО,
индикатор тока и т.д.
SPITZ до 16 модулей
RIED до 10 модулей
Розетки защищены выступающими
краями крышки
Размеры SPITZ: ВхШхГ=320х320х320
Размеры RIED: ВхШхГ= 280х235х285
IP44 (по запросу IP67)



Серия TRAUNSEE

Распределительное устройство из твердой резины
Ударопрочное
Возможна установка автомат. выкл. с
защитным окном
Размеры: ВхШхГ = 260х165х900
IP44



Серия STEYR

Распределительное устройство из твердой резины
Ударопрочное
Возможна установка автомат. выкл. с
защитным окном
Размеры: ВхШхГ = 430х72х115mm
IP44



Серия SALZBURG

Распределительное устройство из
твердой резины настенного монтажа
Возможна установка 14 модулей
Защитное окно
Размеры: ВхШхГ=370х298х203
IP44 (по запросу IP67)



Серия BRUCK

Распределительное устройство из
твердой резины настенного монтажа
Возможна установка 18 модулей
Защитное окно
Размеры: ВхШхГ=370х370х203
IP44 (по запросу IP67)





PC ELECTRIC Ges.m.b.H.

A-4973 St. Martin/Innkreis
Diesseits 145
AUSTRIA - EUROPE

PCE