

1.5 EPIC® H - E E

Einsätze / Inserts / Inserts

Technische Daten:

- Kontaktzahlen:10, 18, 32, 46,
64 (2x32), 92 (2x46)+PE
- Bemessungsspannung: ...VDE: 500 V
UL: 600 V
CSA: 600 V
- Bemessungsstrom:16 A
- Verschmutzungsgrad:3
- Bemessungsstoßspannung: ..6 kV

Anschlussstechnik:

- Crimpanschluss:0,5-4,0 mm²
- Typ:Gedrehter Crimpkontakt
- Temperaturbereich:-40 °C bis +100 °C,
kurzzeitig bis +125 °C

Kontakte:

- Werkstoff:Kupferlegierung -
Hartversilbert/hartvergoldet
- Steckzyklen:100 (je nach Anwendungsfall
höhere Steckzyklen möglich)
- Durchgangswiderstand: ...≤ 2 mΩ

Technical Data:

- Number of contacts:10, 18, 32, 46,
64 (2x32), 92 (2x46)+PE
- Rated voltage:VDE: 500 V
UL: 600 V
CSA: 600 V
- Rated current:16 A
- Pollution degree:3
- Rated impulse voltage:6 kV

Connection method:

- Crimp termination:0,5-4,0 mm²
- Type:machined crimp contact
- Temperature range:-40 °C - +100 °C,
for a short term up to +125 °C

Contacts:

- Materials:Copper alloy, silver/gold plated
- Mating cycles:100 (higher mating-cycles depends
on the application)
- Contact resistance:≤ 2 mΩ

Caractéristiques techniques:

- Nombre de contacts:10, 18, 32, 46,
64 (2x32), 92 (2x46)+PE
- Tension nominale:VDE: 500 V
UL: 600 V
CSA: 600 V
- Courant nominale:16 A
- Degré de pollution:3
- Tension de choc
de dimensionnement:6 kV

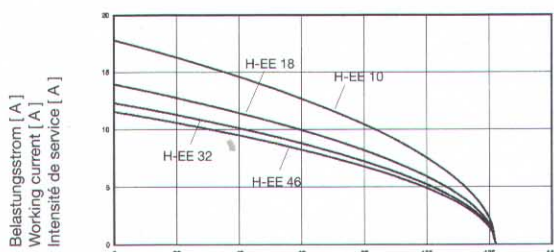
Technique de raccordement:

- Raccord à sertir:0,5-4 mm²
- Type:décolletés contacts à sertir
- Gamme de température: ..-40 °C - +100 °C,
à court terme jusqu'à +125 °C

Contacts:

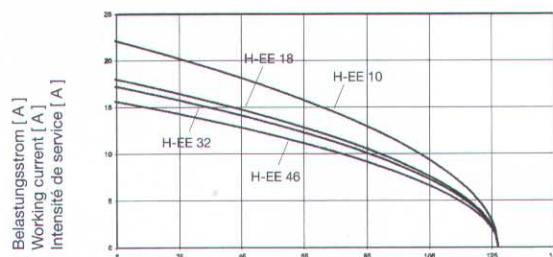
- Matériaux:Alliage cuivre, argenté/doré
- Cycles d'insertion:100 (selon le cas d'insertion
plus important)
- Résistance de passage: ...≤ 2 mΩ

H-EE 10 / 18 / 32 / 46 1,5 mm²



Umgebungstemperatur [°C]
Ambient Temperature [°C]
Température ambiante [°C]

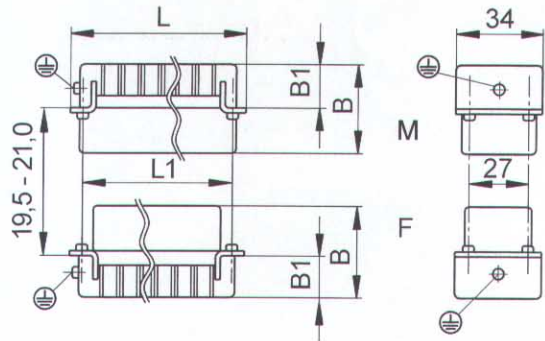
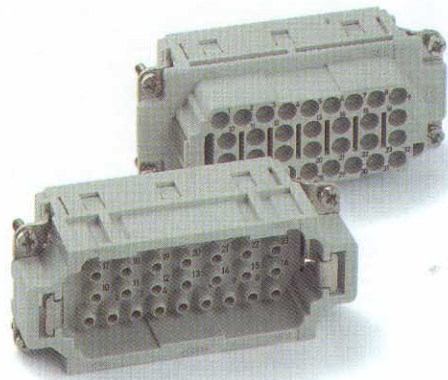
H-EE 10 / 18 / 32 / 46 2,5 mm²



Umgebungstemperatur [°C]
Ambient Temperature [°C]
Température ambiante [°C]

1.5 EPIC® H - E E

Einsätze / Inserts / Inserts

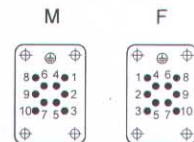


H-EE 10

Artikel part article	Version version version	Art.Nr. part No. N° art.	Typ type type	Kontakte contacts contacts	L	L1	A	B	B1
H-EE 10 SC	Stift / male / mâle	10180400	gedreht / machined / décolleté	10	51	44	39	33	18
H-EE 10 BC	Buchse / female / femelle	10181400	gedreht / machined / décolleté	10	51	44	39	36	18

Gehäuse / Housings / Boîtiers: 3.2: H-B 6
Kontakte / Contacts / Contacts: 2.1: H-BE 2,5 gedreht / machined / décolleté

Ansicht anschlussseitig
View from cable side
Vue côté raccordement

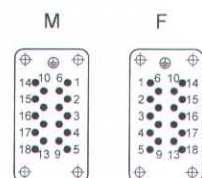


H-EE 18

Artikel part article	Version version version	Art.Nr. part No. N° art.	Typ type type	Kontakte contacts contacts	L	L1	A	B	B1
H-EE 18 SC	Stift / male / mâle	10182400	gedreht / machined / décolleté	18	64	57	39	33	18
H-EE 18 BC	Buchse / female / femelle	10183400	gedreht / machined / décolleté	18	64	57	39	36	18

Gehäuse / Housings / Boîtiers: 3.2: H-B 10
Kontakte / Contacts / Contacts: 2.1: H-BE 2,5 gedreht / machined / décolleté

Ansicht anschlussseitig
View from cable side
Vue côté raccordement

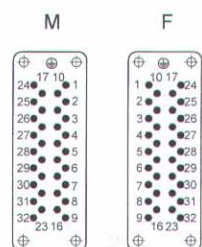


H-EE 32

Artikel part article	Version version version	Art.Nr. part No. N° art.	Typ type type	Kontakte contacts contacts	L	L1	A	B	B1
H-EE 32 SC	Stift / male / mâle	10184400	gedreht / machined / décolleté	32	85	78	39	33	18
H-EE 32 BC	Buchse / female / femelle	10185400	gedreht / machined / décolleté	32	85	78	39	36	18

Gehäuse / Housings / Boîtiers: 3.2: H-B 16
Kontakte / Contacts / Contacts: 2.1: H-BE 2,5 gedreht / machined / décolleté

Ansicht anschlussseitig
View from cable side
Vue côté raccordement

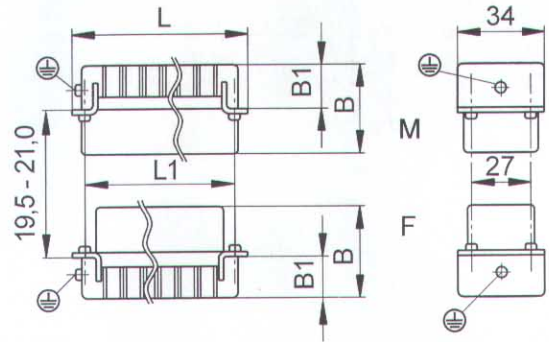
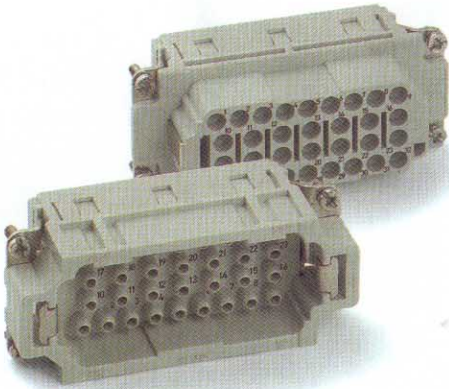


Hinweis / Attention / Considération

Beidseitige Bedruckung der Einsätze (Vorder- und Rückseite).
Back and front side of the inserts are printed.
Les inserts (avant et dos) sont imprimées.

1.5 EPIC® H - E E

Einsätze / Inserts / Inserts



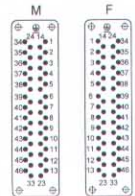
H-EE 46

Artikel part article	Version version version	Art.Nr. part No. N° art.	Typ type type	Kontakte contacts contacts	L	L1	A	B	B1
H-EE 46 SC	Stift / male / mâle	10186400	gedreht / machined / décolleté	46	111	104	39	33	18
H-EE 46 BC	Buchse / female / femelle	10187400	gedreht / machined / décolleté	46	111	104	39	36	18

Gehäuse / Housings / Boîtiers: 3.2: H-B 24

Kontakte / Contacts / Contacts: 2.1: H-BE 2,5 gedreht / machined / décolleté

Ansicht anschlussseitig
View from cable side
Vue côté raccordement



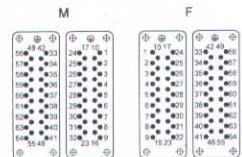
H-EE 64 (2x32)

Artikel part article	Version version version	Art.Nr. part No. N° art.	Typ type type	Kontakte contacts contacts	L	L1	A	B	B1
H-EE 64 SC 1-32	Stift / male / mâle	10184400	gedreht / machined / décolleté	64	85	78	39	33	18
H-EE 64 SC 33-64		10184500		64	85	78	39	33	18
H-EE 64 BC 1-32	Buchse / female / femelle	10185400	gedreht / machined / décolleté	64	85	78	39	36	18
H-EE 64 BC 33-64		10185500		64	85	78	39	36	18

Gehäuse / Housings / Boîtiers: 3.2: H-B 32

Kontakte / Contacts / Contacts: 2.1: H-BE 2,5 gedreht / machined / décolleté

Ansicht anschlussseitig
View from cable side
Vue côté raccordement



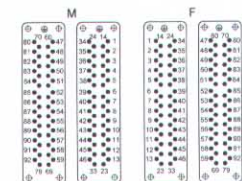
H-EE 92 (2x46)

Artikel part article	Version version version	Art.Nr. part No. N° art.	Typ type type	Kontakte contacts contacts	L	L1	A	B	B1
H-EE 92 SC 1-46	Stift / male / mâle	10186400	gedreht / machined / décolleté	92	111	104	39	33	18
H-EE 92 SC 47-92		10186500		92	111	104	39	33	18
H-EE 92 BC 1-46	Buchse / female / femelle	10187400	gedreht / machined / décolleté	92	111	104	39	36	18
H-EE 92 BC 47-92		10187500		92	111	104	39	36	18

Gehäuse / Housings / Boîtiers: 3.2: H-B 48

Kontakte / Contacts / Contacts: 2.1: H-BE 2,5 gedreht / machined / décolleté

Ansicht anschlussseitig
View from cable side
Vue côté raccordement



Hinweis / Attention / Considération

Beidseitige Bedruckung der Einsätze (Vorder- und Rückseite).
Back and front side of the inserts are printed.
Les inserts (avant et dos) sont imprimées.